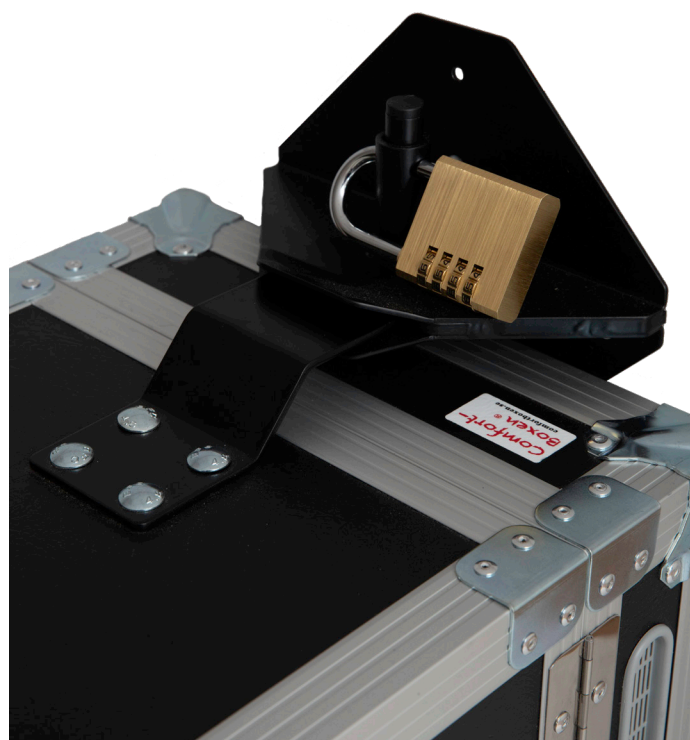


### Montering Av Universal locking

1. Välj ut en lämplig plats att förvara och ladda er Comfortbox. Närheten till eluttag och väggens beskaffenhet är avgörande skäl för placering.
2. Lås ihop de två delarna av Universal locking och placera dessa mitt upp på Comfortboxen, kör fram vagnen till aktuell vägg.
3. Centrera beslaget mitt på boxens ovansida, väggfästet ska då vara dikt mot väggen.
4. Markera och borra de fyra hålen, lås isär delarna, skruva fast beslaget med de med följande bultarna, bricka och mutter på insidan.
5. Lås ihop delarna igen och placera vagn och låsenheten mot väggen igen.
6. Ni har nu fått exakt läge för väggheten och gör nu en markering i det synliga hålet på beslagets ovansida. Lås isär igen och slutför infästningen genom att på lämpligt sätt, beroende på väggens konstruktion, skruva fast i de tre hålen på beslagets undersida.
7. Monteringen är nu klar.



## KONTAKTA OSS